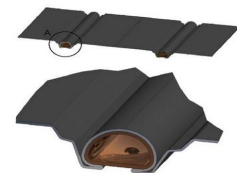
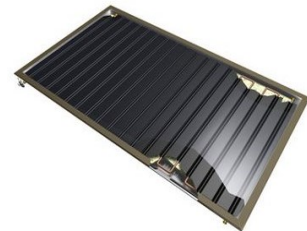


Preisliste Solartechnik

Sonnenkollektoren :		Artikelbez..	Preis €
Hochselektiver Flachkollektor	hoch stehend	TS300	420,00
Hochselektiver Flachkollektor	querliegend	TS330	420,00
Gesamtabmessung B,L,T	2009 mm, 1009 mm; 75mm		
Bruttofläche	2,03 m ²		
Eintrittsfläche	1,8m ²		
Absorberfläche	1,8 m ²		
Technische Daten TS300 / TS 330:			
Gesamtmasse leer	35kg		
Gesamtfüllvolumen	0,7 Liter		
Art der Abdeckung	3,2 mm ESG-Solarglas prismiert		
Absorberaufbau	Mäander		
Absorber	Registerrohren CU hochselektiver Absorber a = 0,958 e = 0,115		
Wärmedämmung	40 mm Steinwolle		
Werkstoff Kollektorrahmen	Aluminiumwanne tiefgezogen		
Wärmeträger	Wasser 50 % : 50 %		
Druckabfall bei 70 kg h ⁻¹ m ⁻²	65 m bar		
Max. zulässiger Betriebsdruck	10 bar		
Max. Leerlauftemperatur	> 200°C		
Kollektorverbindungen	4 Stk.Holländerverschraubungen 3/4"		
Konversionsfaktor h _{k0} = a ₀	0,82		
Linearer Wärmeverlustkoeffizient a ₁	3,65 W m ⁻² K ⁻¹		
geprüft nach EN 12975			
Kollektorzubehör:			
Reihenanschluss Garnitur	für	RAG	65,00
Klemmverschraubungen; Kollektortauchhülse; Endstücke			



Technische Änderungen vorbehalten, Garantie 3 Jahre;
Glasbruch ist von Garantie ausgeschlossen!

HINTEREGGER ESTEC

Gesellschaft für Energietechnik Ges.m.b.H.

Tel: +43(0)2236 377 180 0 www.solartechnik.at Wolfholzgasse 23
Fax: +43(0)2236 377 180 9 E-mail: dih@estec.at A-2345 Brunn a. Gebirge

Frostschutzmittel: Lebensmittelecht; Propylenglykolbasis mit Inhibitoren, aus Garantiegründen empfohlen!	Artikelbez..	Preis €
Frostschutzfertigmisch 25 kg : frostsicher bis -35° C	FSM25	96,00



Indach Montagezubehör : Für hochstehende Kollektoren: Verblechung aus pulverbeschichteten Aluminium, Auflagerwinkel; Deckleisten; Seitliche, Oberer und Untere Verblechung, Holzstaffel, Kleinteile.		
Kompletter Eindeckrahmen für		
für 3 Kollektoren in 1 Reihe	EDR031	540,00
für 4 Kollektoren in 1 Reihe	EDR041	630,00
für 5 Kollektoren in 1 Reihe	EDR051	720,00
für 6 Kollektoren in 1 Reihe	EDR061	850,00
für 8 Kollektoren in 2 Reihen	EDR081	880,00
für 10 Kollektoren in 2 Reihen	EDR110	1030,00
für 12 Kollektoren in 2 Reihen	EDR120	1200,00



Aufdach Montagezubehör hochstehend dachparallel: Für hochstehende Kollektoren: Aluminium, Auflagerwinkel, Montagefüße;		
Aufdachunterkonstruktion		
für 3 Kollektoren	ADR031	360,00
für 4 Kollektoren	ADR041	480,00
für 5 Kollektoren	ADR051	620,00
für 6 Kollektoren	ADR061	650,00
für 8 Kollektoren	ADR081	820,00
für 10 Kollektoren	ADR110	930,00
für 12 Kollektoren	ADR120	990,00



Aufdach Montagezubehör für hochstehende oder quer- liegende Kollektoren:		
Flachdachunterkonstruktion		
für 3 Kollektoren	FDR031	588,00
für 4 Kollektoren	FDR041	730,00
für 5 Kollektoren	FDR051	926,00
für 6 Kollektoren	FDR061	1 176,00
für 8Kollektoren	FDR032	1 47000
für 0 Kollektoren	FDR042	1 852,00
für 12 Kollektoren	FDR052	2 102,00

